




A propos

- Le lin permet d'obtenir un tissu durable, thermorégulateur et léger.
- No label pour une personnalisation sans limite.
- Coupe ajustée.

100% lin. Maille. Coupe ajustée. Demi lune au dos. Col et patte polo en V sans bouton en matière principale. Ourlet double aiguille bas de manches et de vêtement. Fentes côtés avec finition bande de propreté intérieure en matière principale.

 190 g/m² 

Tailles

 S - M - L - XL - XXL - 3XL

Informations Complémentaires

Logistique

 10

Pays d'origine

 40



BD - Bangladesh

Code douanier



61059090

Conditions de lavage



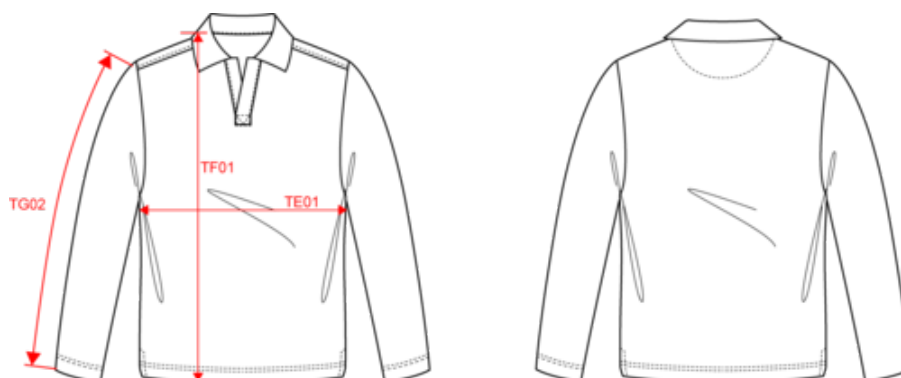
Couleurs



Certifications



Dimensions (cm)



Mesures en cm	S	M	L	XL	XXL	3XL
TE01 - 1/2 largeur poitrine à 1.5cm de l'emmanchure	49.00	52.00	55.00	58.00	61.00	64.00
TF01 - Hauteur totale de l'HSP	68.00	70.00	72.00	74.00	76.00	78.00
TG02 - Longueur manche longue	62.00	63.00	64.00	65.00	66.00	67.00

Informations Couleurs

 **Navy Blue**
RVB : 41,45,57
Pantone C : 433C
Pantone TCX : 19-4010TCX

 **Wet Sand**
RVB : 164,146,128
Pantone C : 7536C
Pantone TCX : 17-1312TCX

Logistique



Sizes	Width (cm)	Height (cm)	Length (cm)	Net weight (kg)	Gross weight (kg)	Pieces/Box	Pieces/Bundle
S	40.00	20.00	60.00	0.00000	0.00000	40	10
M	40.00	20.00	60.00	0.00000	0.00000	40	10
L	40.00	20.00	60.00	0.00000	0.00000	40	10
XL	40.00	20.00	60.00	0.00000	0.00000	40	10
XXL	40.00	20.00	60.00	0.00000	0.00000	40	10
3XL	40.00	20.00	60.00	0.00000	0.00000	40	10